

SAVJETI ZA SIGURNOST VOZAČA KAMIONA

U HITNIM SLUČAJEVIMA: MJERE KOJE JE POTREBNO PODUZETI



Ako svjetla na željezničko-cestovnom prijelazu počnu bljeskati dok ga prelazite, nastavite voziti



Ako vaše vozilo zapne između branika, prođite vozilom između njih i slomite ih



Brzo se udaljite od svog vozila u kvaru



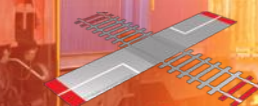
Hitno nazovite pomoć



RU

UIC

INTERNATIONAL UNION
OF RAILWAYS



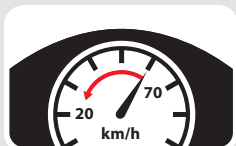
www.iru.org/
www.uic.org/
www.ole.ee/en

NA ŽELJEZNIČKO-
CESTOVNIM PRIJELAZIMA

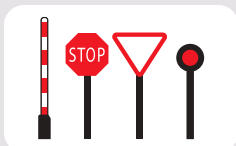
SIGURNO PRELAŽENJE: POTREBNO JE POŠTIVATI OPĆE UVJETE



Pripremite se na nailazak na željezničko-cestovni prijelaz



Usporite



Poštujte cestovne prometne znakove i signale



Kod znaka STOP: STANITE, pogledajte u oba smjera i pažljivo oslušajte



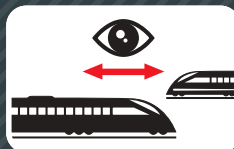
Stanite na određenoj udaljenosti prije oznaka i prometnih znakova za željezničko-cestovni prijelaz



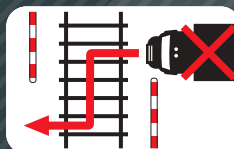
Imajte u vidu prometne gužve



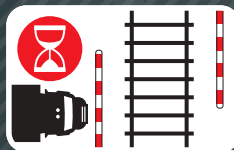
Nikada nemojte stati na pruzi



Očekujte vlak iz bilo kojeg smjera



Ne vozite cik-cak između branika



Pričekajte da sva upozorenja završe i da se branici potpuno podignu

SIGURNO PRELAŽENJE: POTREBNO JE POŠTIVATI OSTALE UVJETE



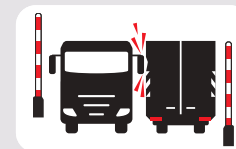
Prilagodite svoju vožnju vremenskim uvjetima



Imajte u vidu duljinu svog vozila



Poštujte mjerodavnu visinu slobodnog profila



Poštujte mjerodavnu širinu slobodnog profila

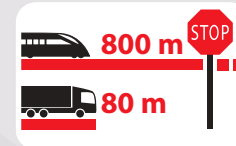


Poštujte topografiju željezničko-cestovnih prijelaza

POSEBNI SAVJETI ZA KOMERCIJALNA VOZILA



Isključite radio



Imajte u vidu da se vlak ne može odmah zaustaviti



Imajte u vidu da vlak ima puno veću masu od kamiona



Imajte u vidu da je vlak širi od tračnica